

# Agir pour les publics

## en difficulté avec le numérique

**LES  
RELAIS  
NUMÉRIQUES**  
avec Emmaüs Connect

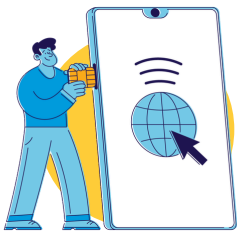
Emmaüs Connect est une association du mouvement Emmaüs qui agit depuis 2013 en faveur de l'inclusion numérique des publics en situation de précarité.

Depuis 2020, l'association a lancé son projet les Relais Numérique pour accompagner et outiller les structures dans leurs engagements liés à l'inclusion numérique en leur transmettant le savoir faire et la méthodologie d'Emmaüs Connect.

## Les Relais Numériques

Aujourd'hui, les Relais Numériques, ce sont plus de 700 structures sociales qui proposent, avec le soutien d'Emmaüs Connect, une aide durable sur le numérique en faveur des personnes en situation de précarité.

A travers un accompagnement personnalisé et de la formation professionnelle, Emmaüs Connect transmet son savoir-faire et un appui opérationnel aux structures sociales souhaitant passer à l'action à travers trois modalités d'action :



### CONNEXION

Mise à disposition de recharges mobile et internet à tarif solidaire, grâce à un site web simple d'utilisation

Modalités d'accès : 2h30 de formation



### ÉQUIPEMENT

Mise à disposition d'équipements reconditionnés à tarif solidaire (dans la limite des stocks disponibles)

Modalités d'accès : 6h de formation



### COMPÉTENCES

Mise en œuvre d'ateliers de développement des compétences numériques essentielles

Modalités d'accès : 9h min. de formation

## LES + DE L'ACCOMPAGNEMENT RELAIS NUMÉRIQUE :

- Des solutions dissociables et adaptables selon les besoins et les ressources des structures
- Un réseau de + de 700 Relais (partage d'outils, webinaires, échanges de bonnes pratiques, ateliers opérationnels...)

- Un référent Emmaüs Connect dédié pour répondre à vos questions
- Des formations destinées aux bénévoles et/ou salariés

## Pour en savoir plus et devenir Relais Numérique

Inscrivez-vous à nos webinaires d'information sur [lesrelaisnumeriques.org/calendrier](https://lesrelaisnumeriques.org/calendrier)

Ou écrivez nous :

[lesrelaisnumeriques@emmaus-connect.org](mailto:lesrelaisnumeriques@emmaus-connect.org)